

人生のかたち



- + : 出会い
- : 別れ
- × : 他者と照らし合わせる
- ÷ : 分け与える、分裂させる

これらの記号には、それぞれこのような意味がある。

私は「+ - × ÷」が、生きる過程や人生そのものを表していると考えている。

人生は、選択の連続である。

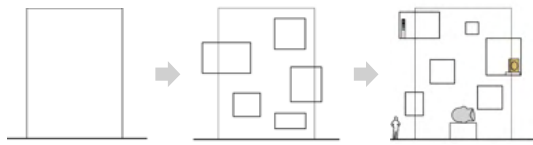
建物に入るとまず、三方向に分かれた階段がある。どこへ進むかを「選択」しなければならない。先へ進むと、また階段が分かれている。そこで再び「選択」をすることになる。

この建物は、そんな人生を感じさせる空間である。

建物を探索するうちに、人は出会い、別れを繰り返す。

そうした経験を通して、人生そのものを実感できる。

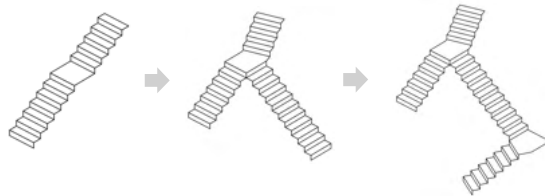
ダイアグラム



直方体を芯とする

大小様々な大きさの四角形をランダムに配置する

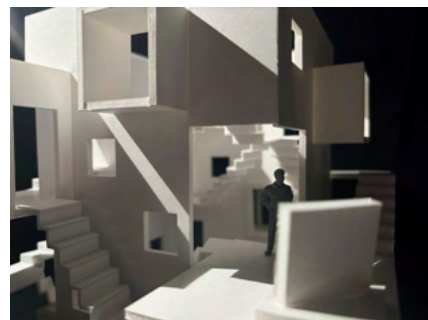
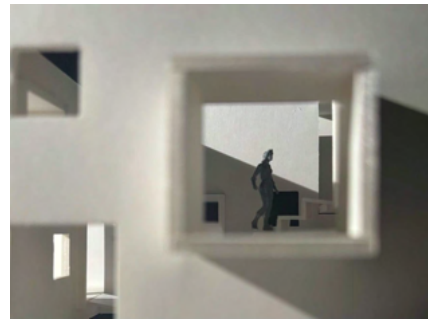
四角形の大きさを用途に合わせて変える



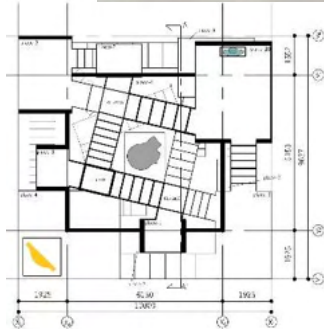
直線的な階段を配置する

色んな方向に分岐させる

それらの階段を組み合わせる



S=1/150 A-A'断面図



S=1/150 平面図 (GL+8200)

