

目的地は
一駅

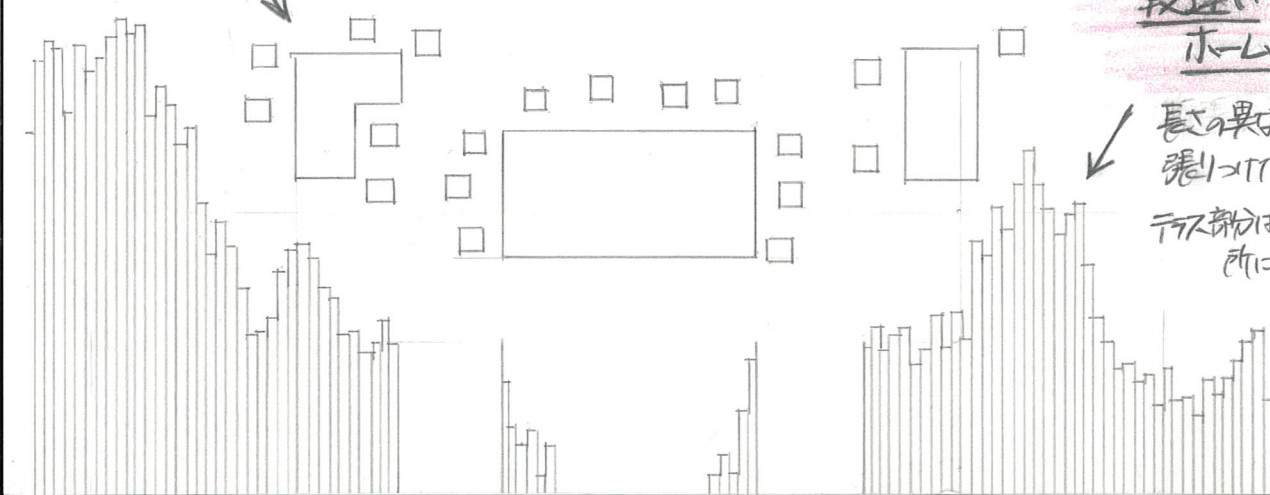
駅に宿泊し、
駅で一日を過ごす。
駅と満喫できる。
駅が**大好き**になる。

DeST in ATTION



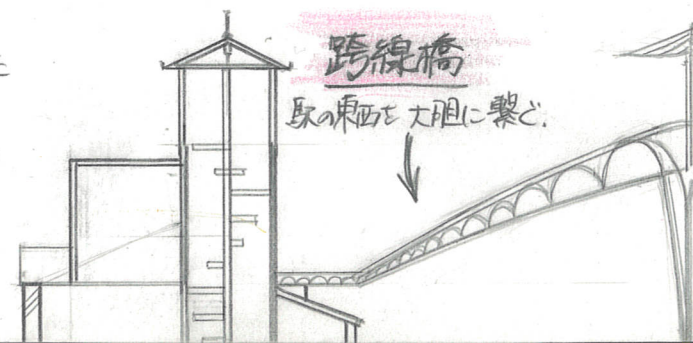
■ 外観パース

駅裏に
倉庫を設置する。



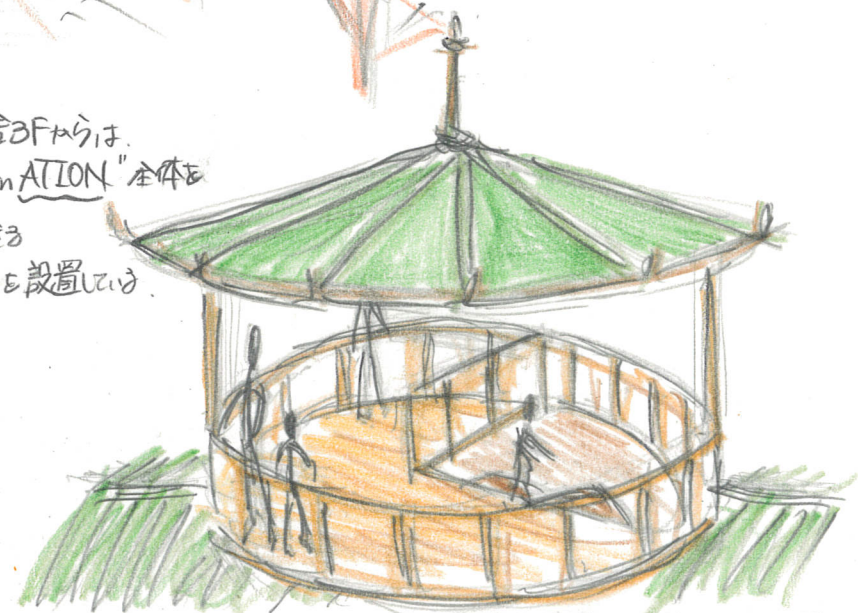
段違い
ホーム

長方形の板を
張り出したホーム。
その部分は一歩下がった
所に位置する。



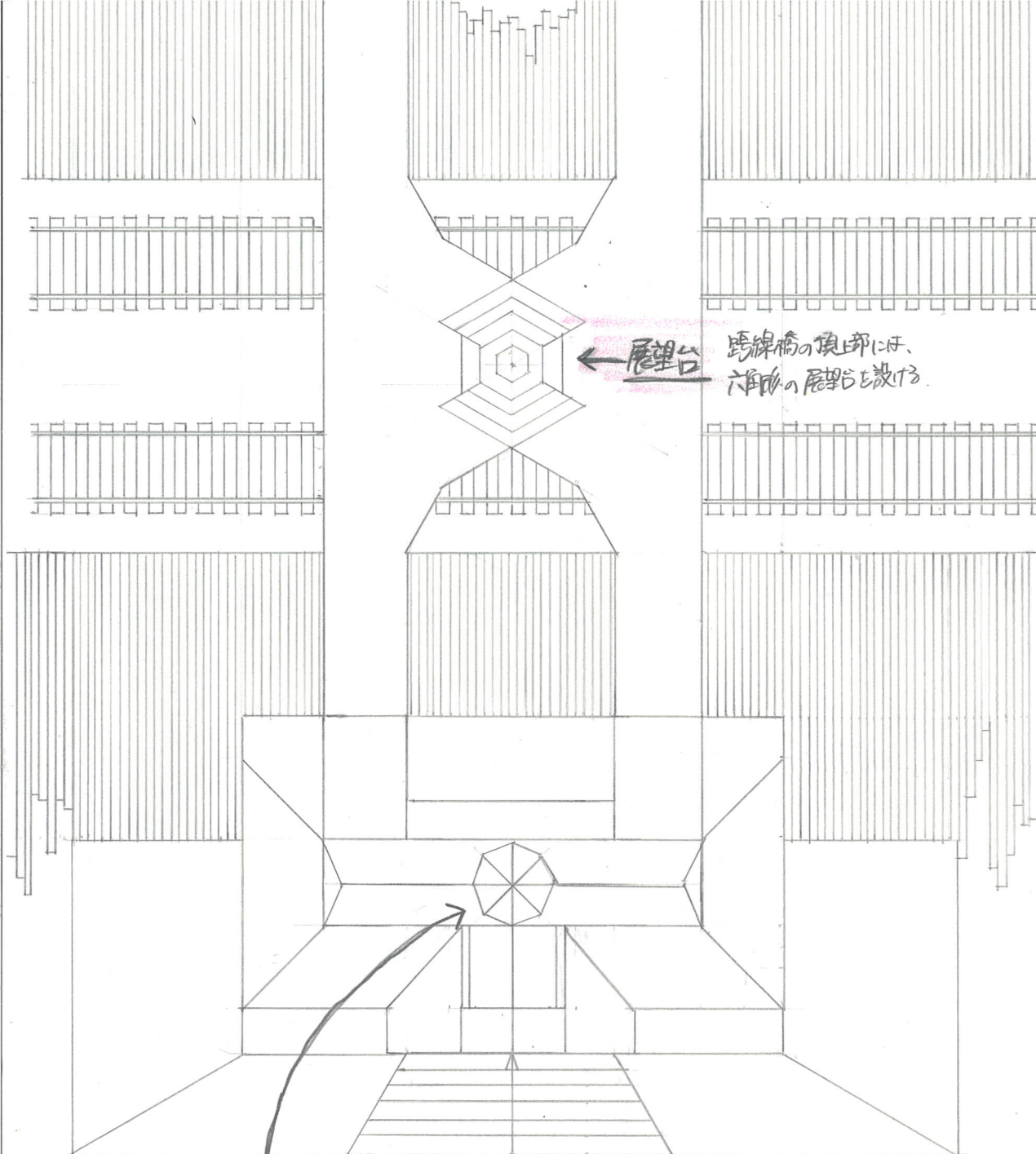
跨線橋
駅の裏と大皿に繋ぐ。

駅舎の裏には、
"DeST in ATTION" 全体を
俯瞰できる
展望台を設置する。

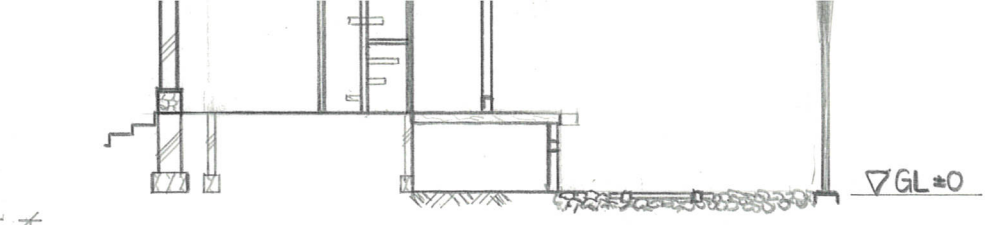


■ 3階展望台 パース

×2000



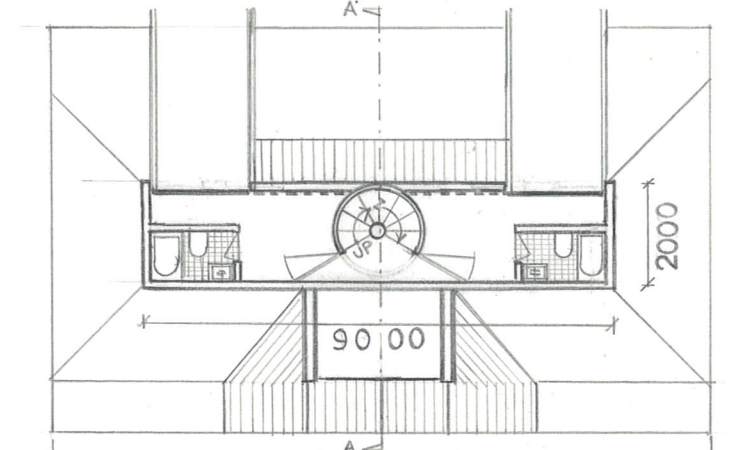
展望台
踏線橋の頂部には、六角形の展望台を設ける。



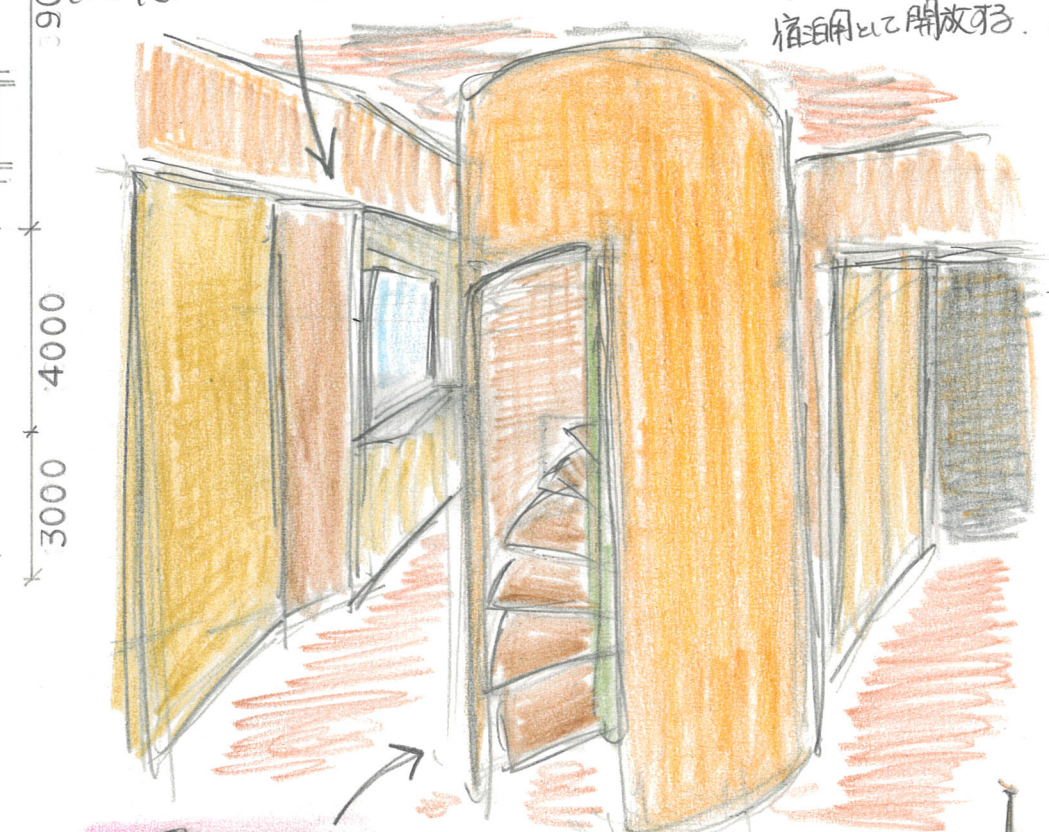
■ 南側断面図 S=1/150 (A-A')

窓
懐かしい切符売場、
ここに窓を再現。

宿泊施設
切符売場と客室は
複合的に開放する。

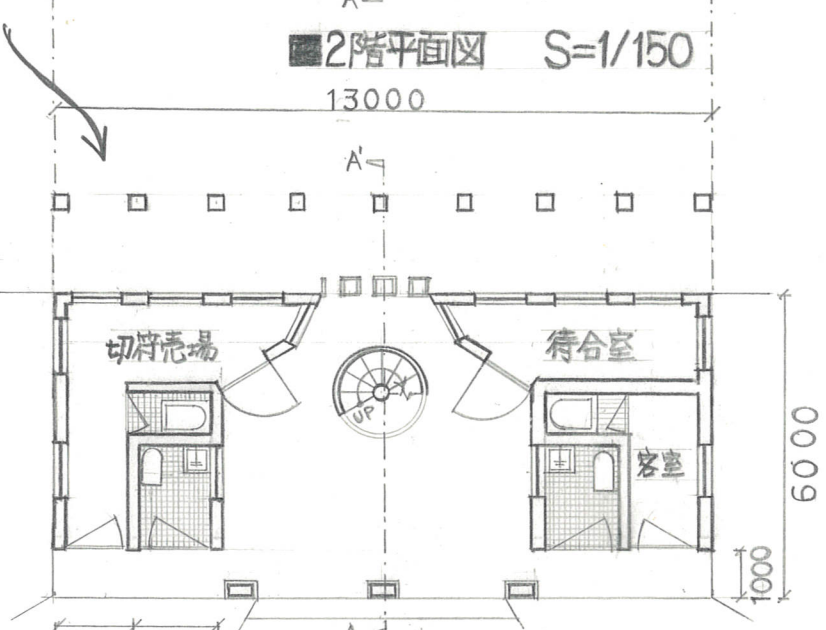


■ 2階平面図 S=1/150

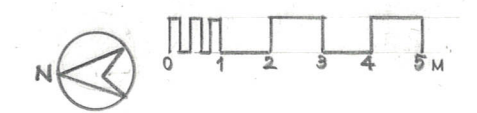


螺旋階段

■ 内観パース



■ 1階平面図 S=1/150



内、六角形、八角形と多角形を
多層用に整った形状な駅舎のデザインに変化を
与える。

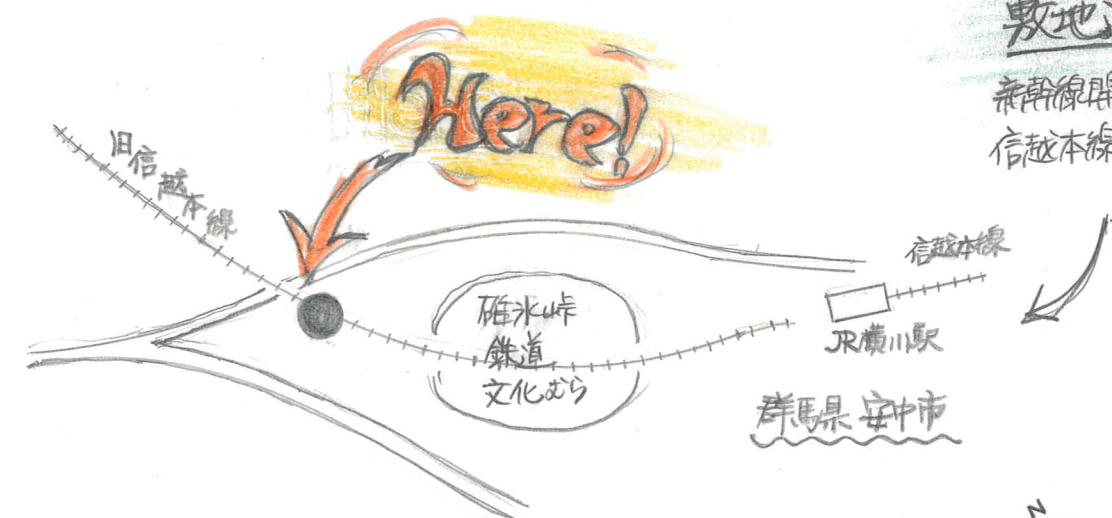
六角形の屋根

■ 全体配置図 S=1/150

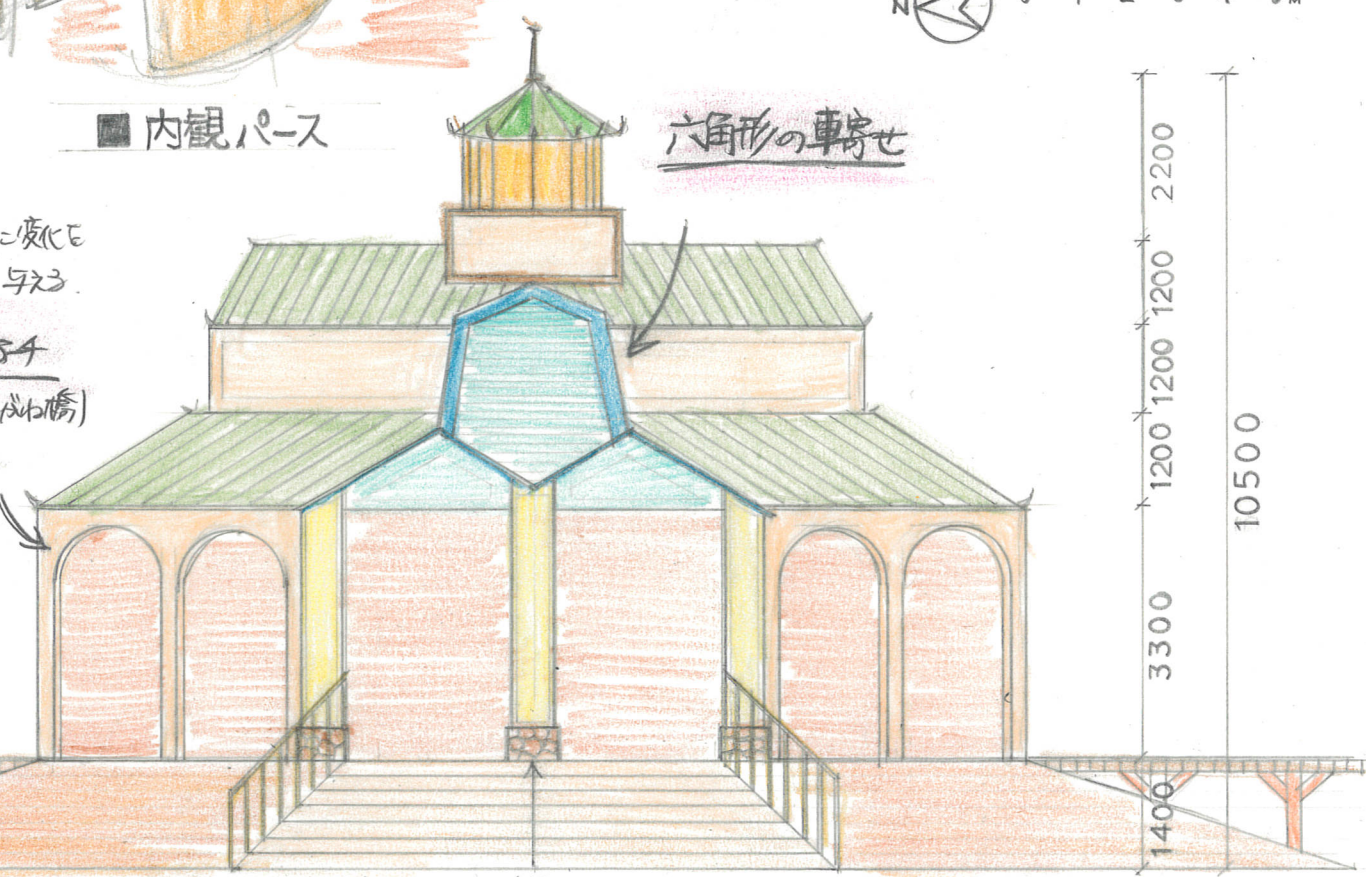
敷地選択

新幹線開業により、廃線となった
信越本線「横川～軽井沢」間。

4連(2連x2)の子
熊谷駅の名所(おむすび橋)
E4-F7に駅舎の
デザインとした。



■ 配置図 S=1/5000



六角形の駅舎

高層の駅舎
階段を上ると格調高さを
出す。

■ 西側立面図 S=1/100