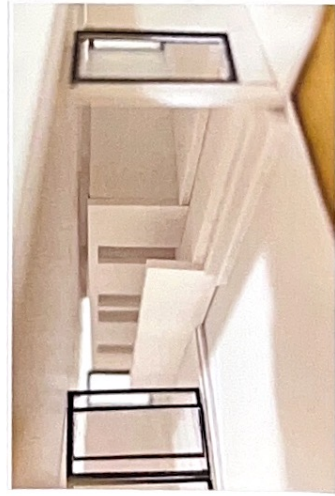
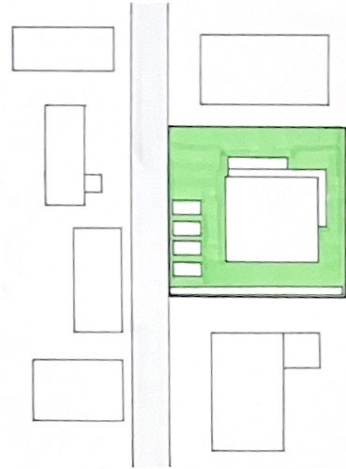


地面と暮らすシェアハウス



人の動きや生活を生み出していく地面。
 シェアハウスの住民が地面を感じながら暮らし、
 地面と共に仲を深めることが出来るように
 共有スペースを多く設けた。
 玄関から出た時に共有スペースを意識を向けて、
 足をそこに運びやすくした。



配置図 1/600



平面図 1/100



断面図 1/100