



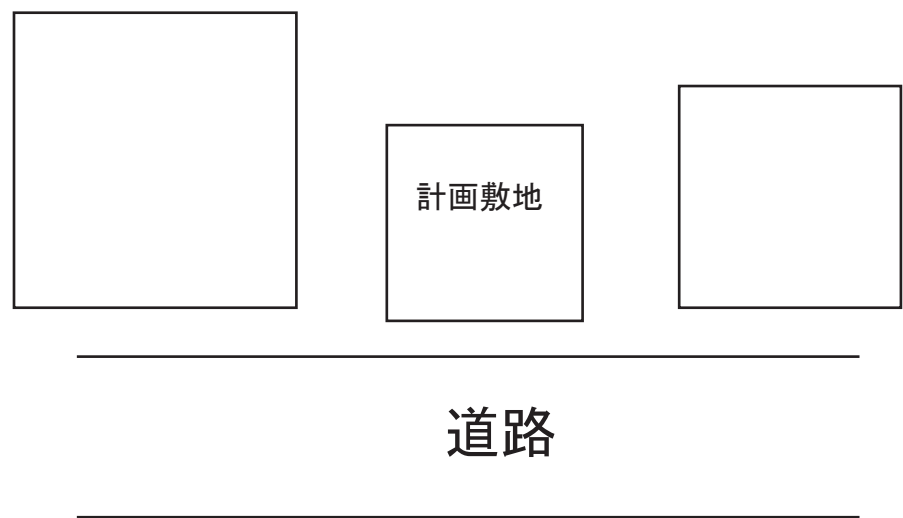
# FLOATG.L

地中にすごすような閉鎖空間

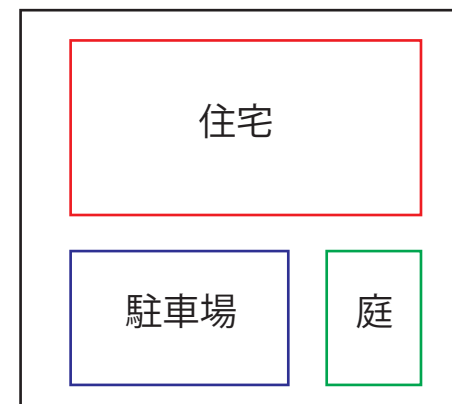
今回の計画敷地は東京都世田谷区尾山台  
敷地周辺には住宅が多く建ち並び、近くには商店街がある場所

## コンセプト

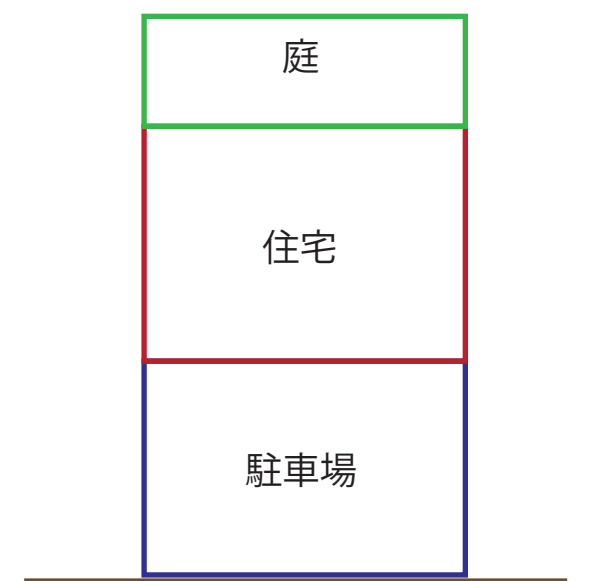
今回の敷地尾山台は比較的小さい土地面積の住宅が多く、ハッピーロード尾山台を中心に密集している。その分隣人との距離が近くて、圧迫感を感じてしまう。狭い土地の中で垂直方向にスペースを活用できるのではないかと考えた。



## 提案説明



従来は限られた敷地に平面的に要素を入れていく。



断面的にスペースを活用

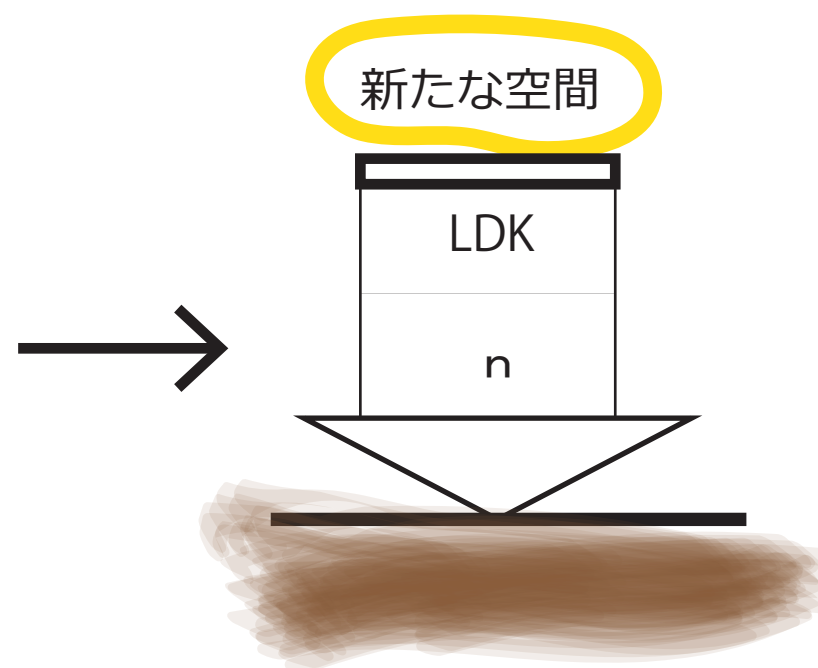
## ダイアグラム



設計 GL から建てられた家



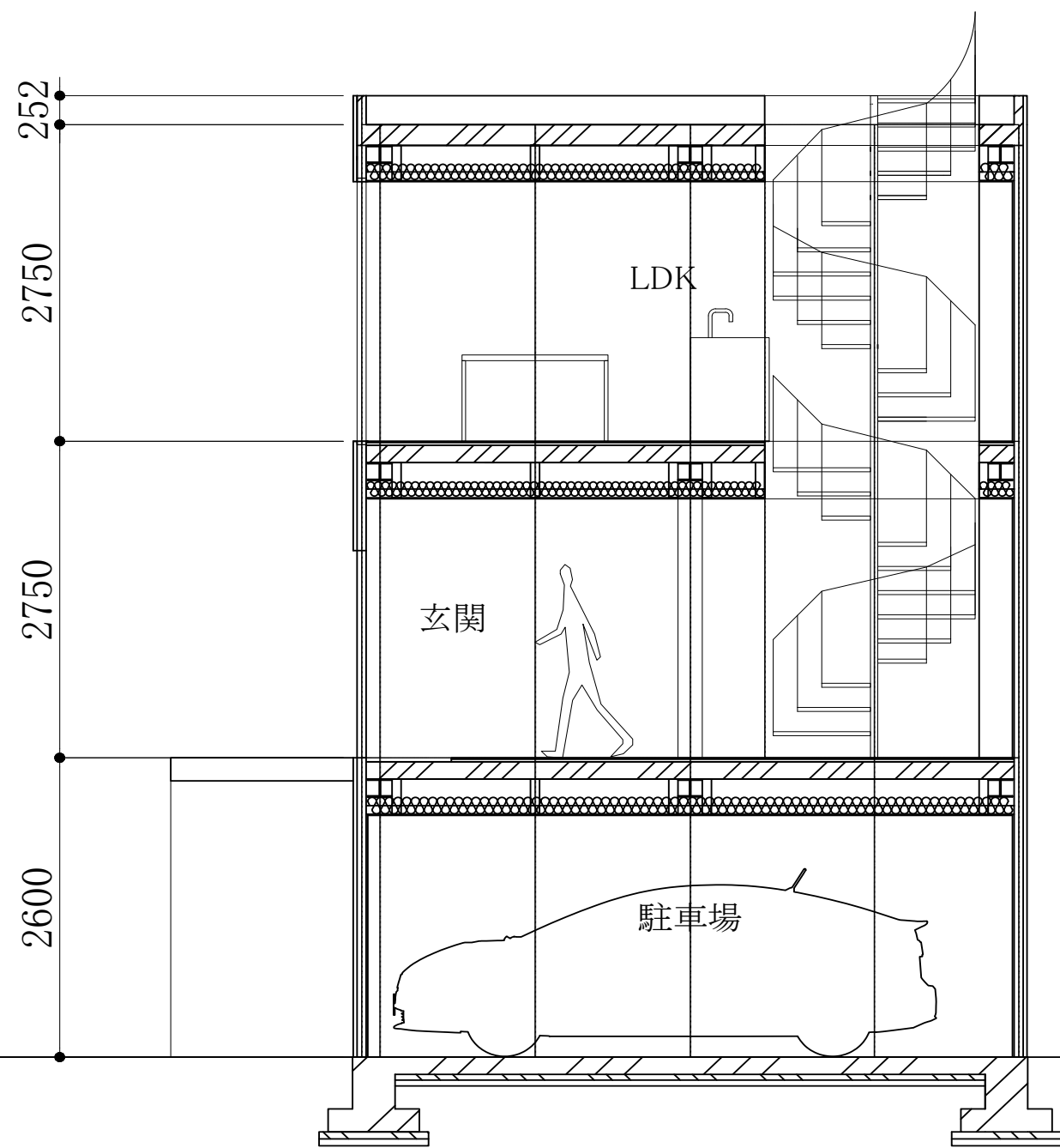
建物全体を浮かす



反転させる

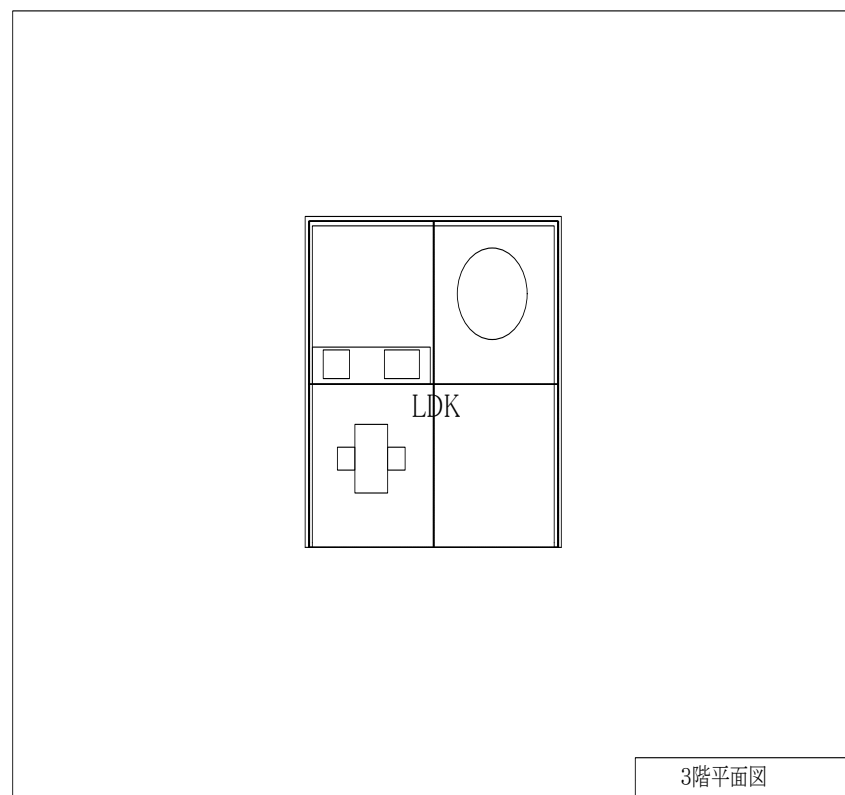
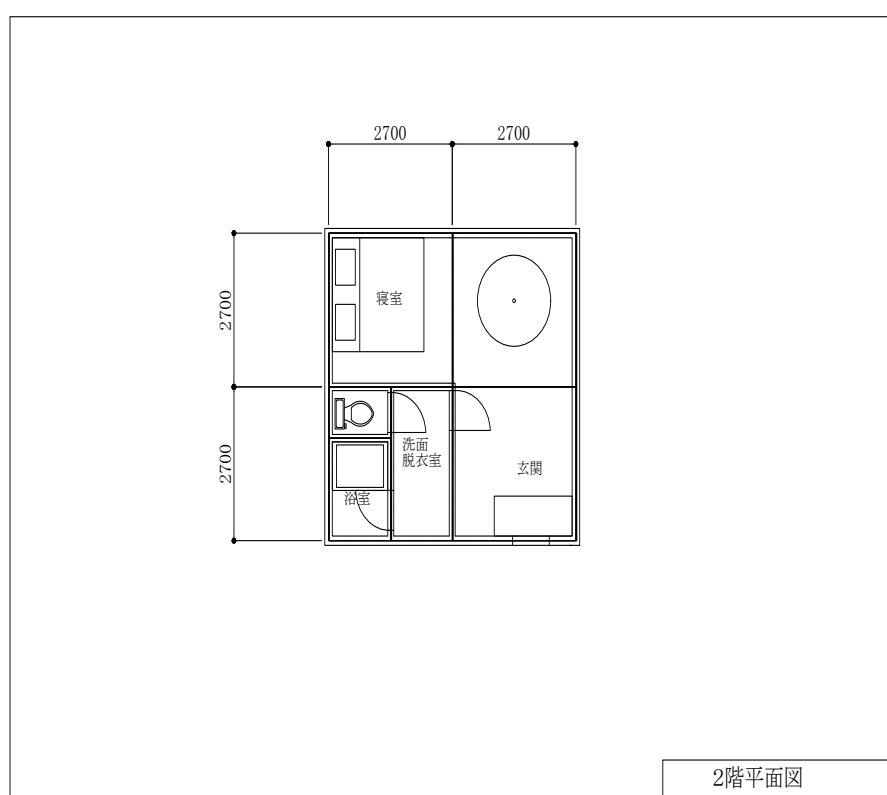
## 断面的な拡張





断面詳細図

200×200のH鋼で2700×2700のグリッドで構成されている。



この家は一般的なnLDKの家を逆にした構成をしており、2階は開口部がなくて屋上から来る光によって2階そして3階も照らされています。屋上から2階にかけてプライベートな空間になっていき、まるで地面に潜るかのように誰にも邪魔されない夫婦の二人だけの大切な空間になる事でしょう。

