

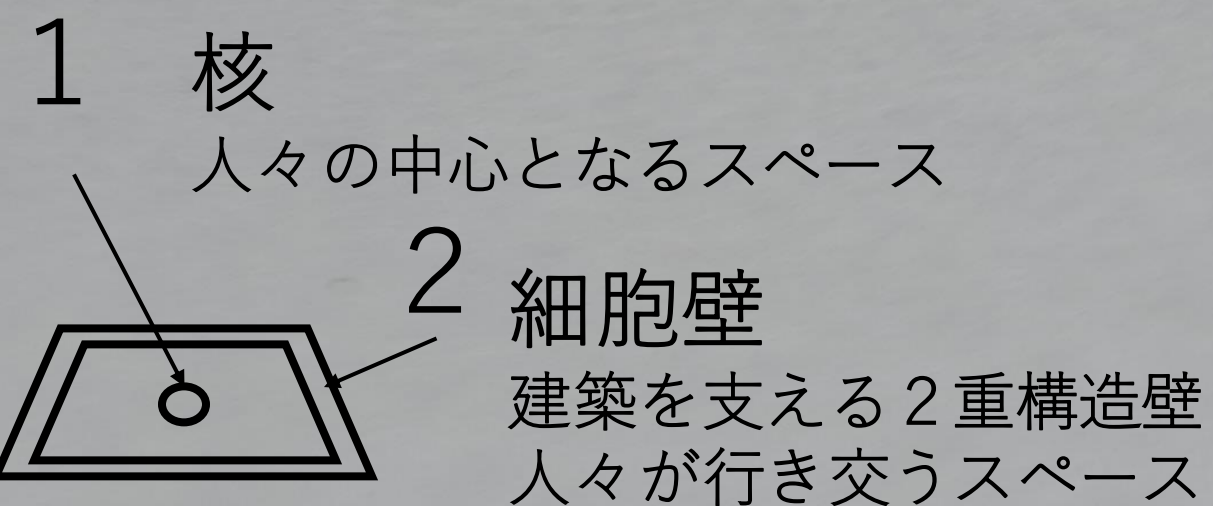
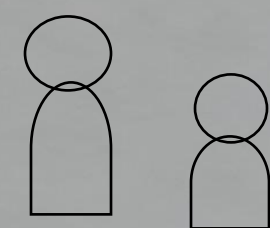
# Cell

“グラウンドレベル=原点”として生物の原点である“細胞”をコンセプトとした。

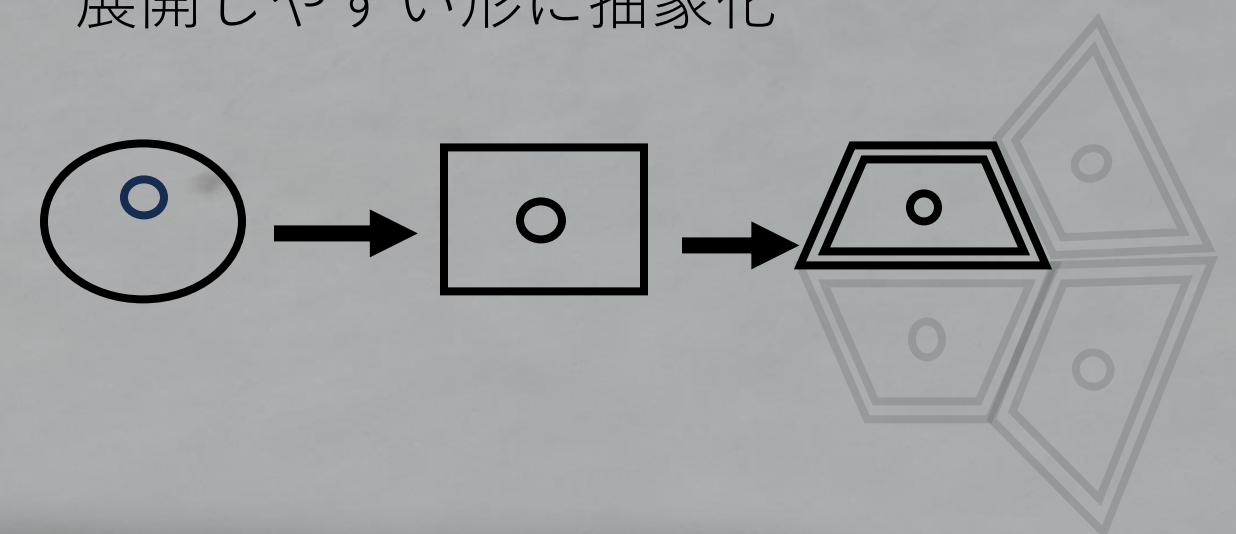


**概要**…住宅と公共施設の複合施設

**対象**…子育て世代



展開しやすい形に抽象化



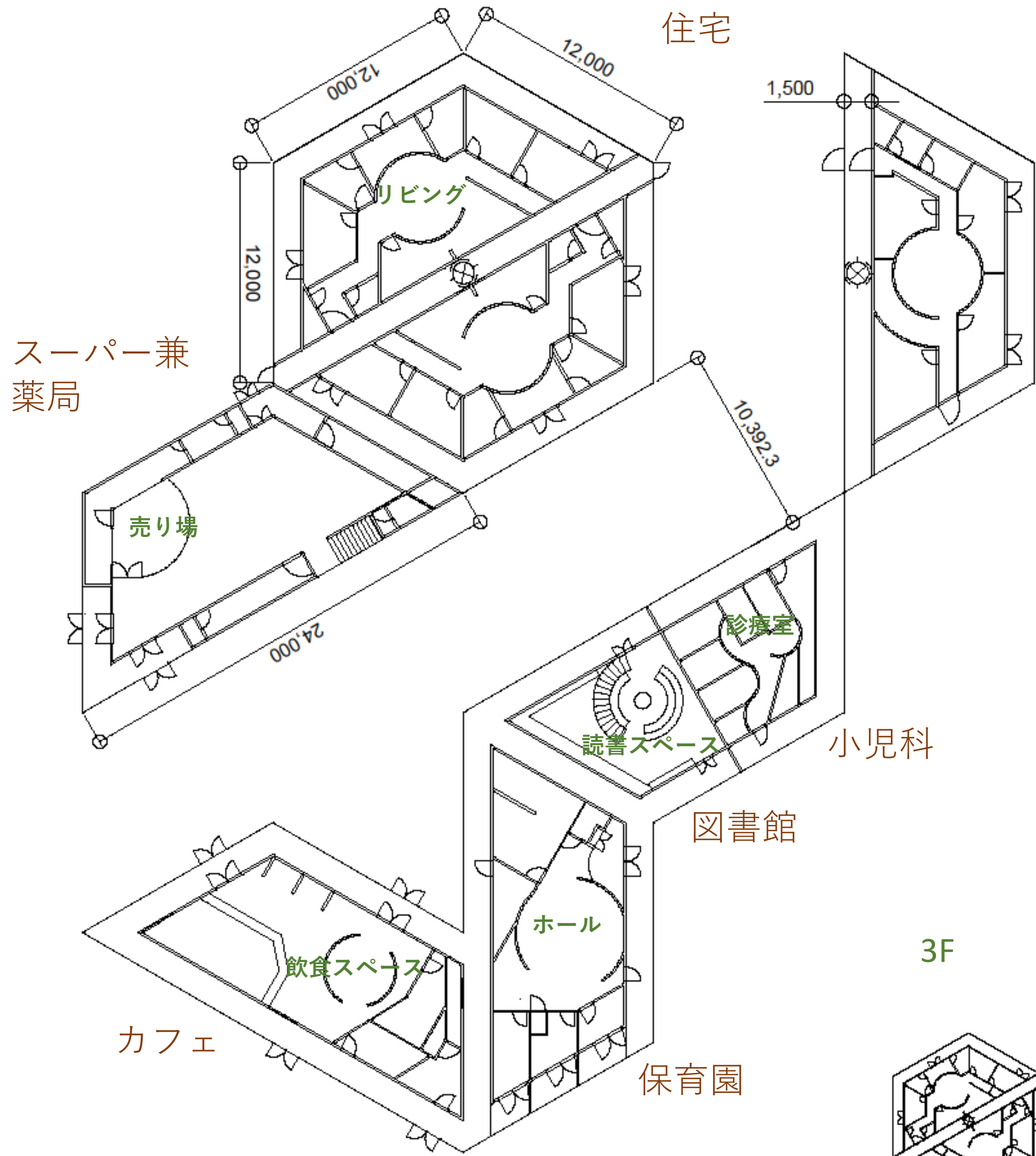


# 平面図 1/200

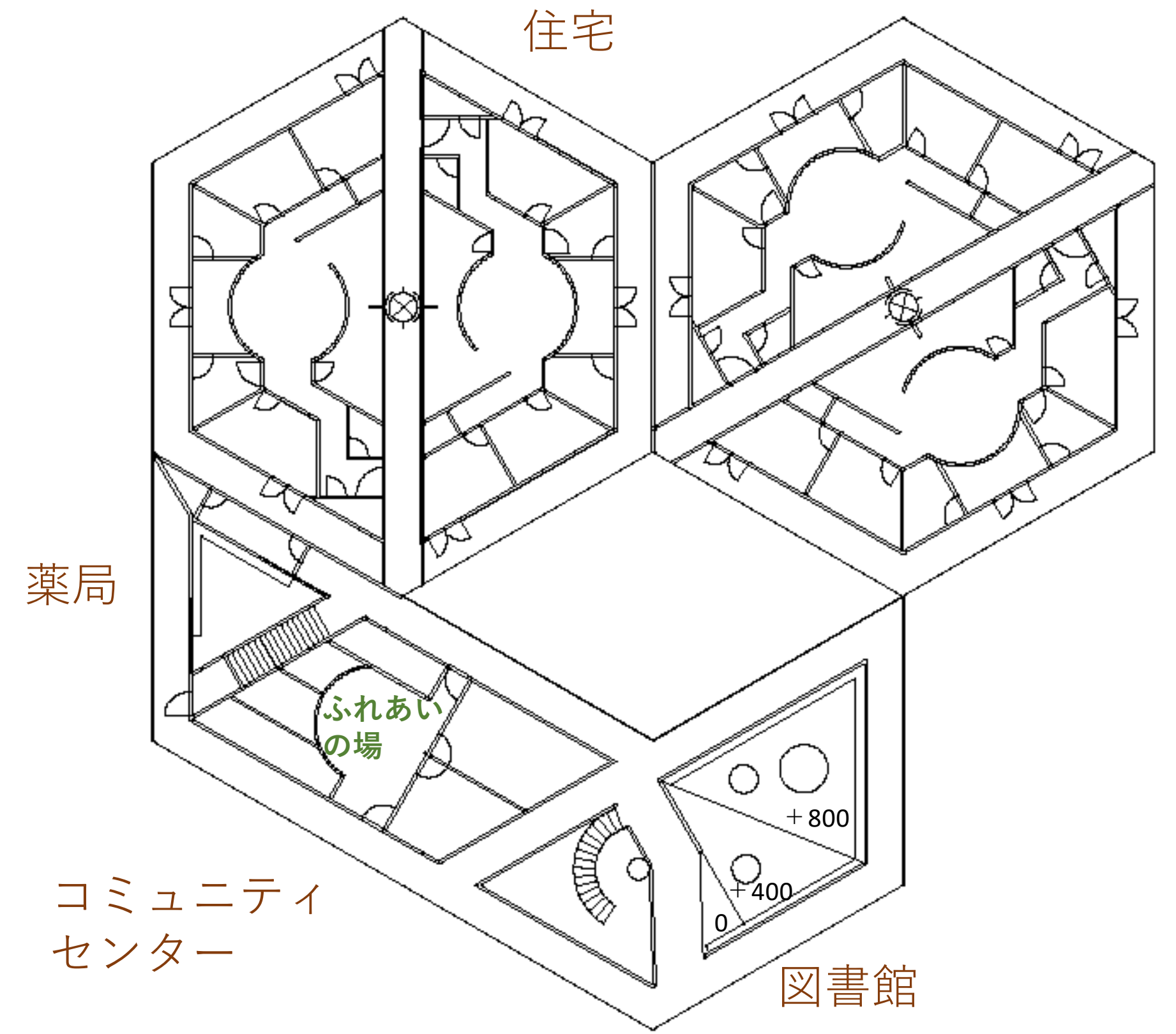


細胞1つを一家族の住居の単位とした。

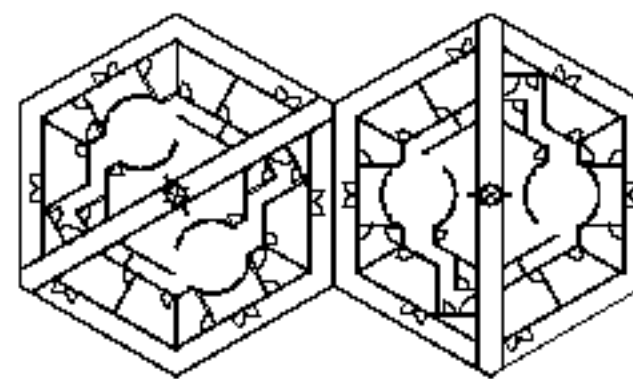
1F



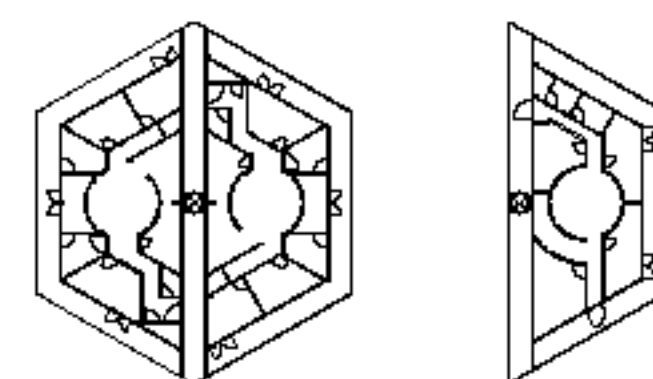
2F



3F



4F



5F

