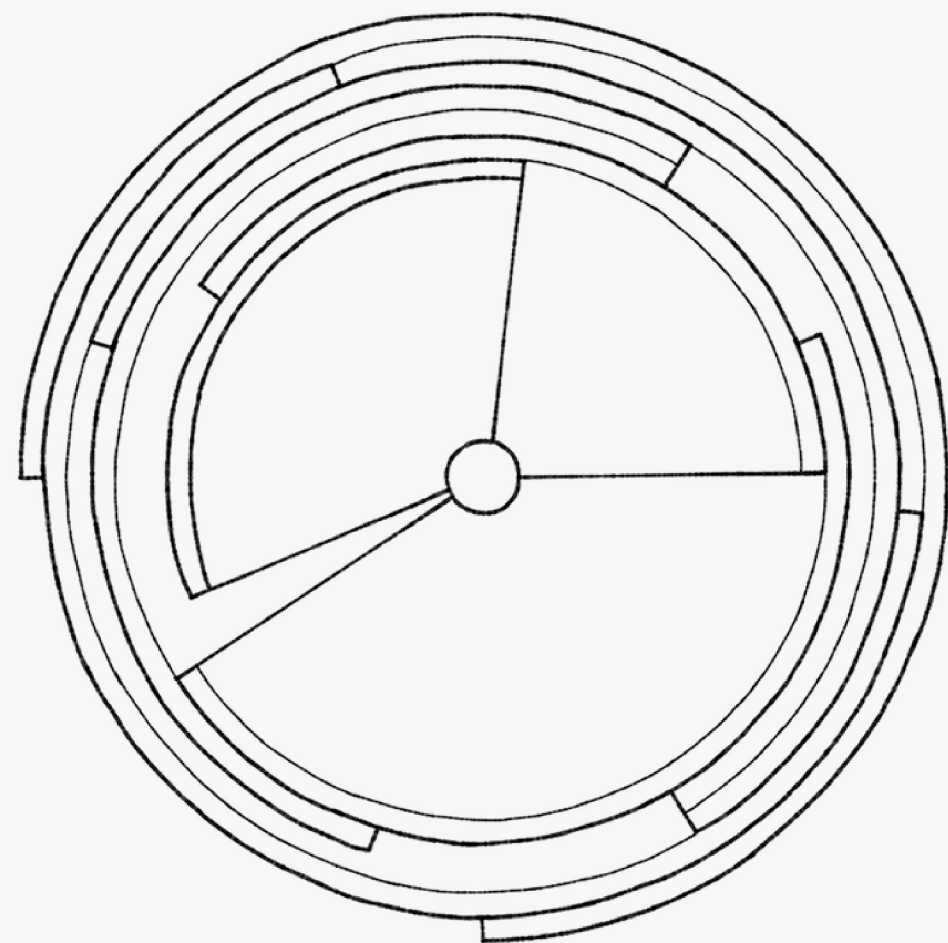
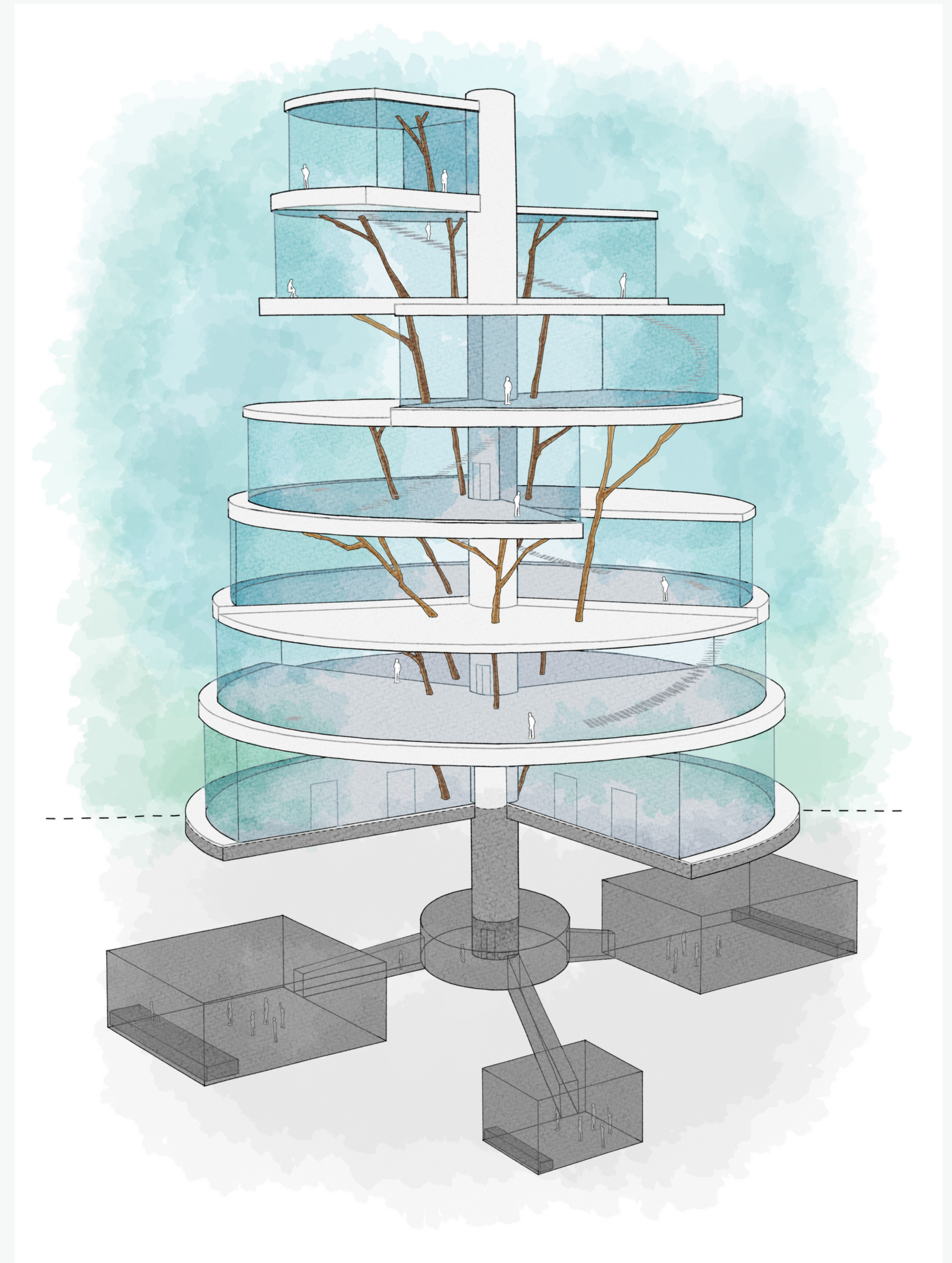
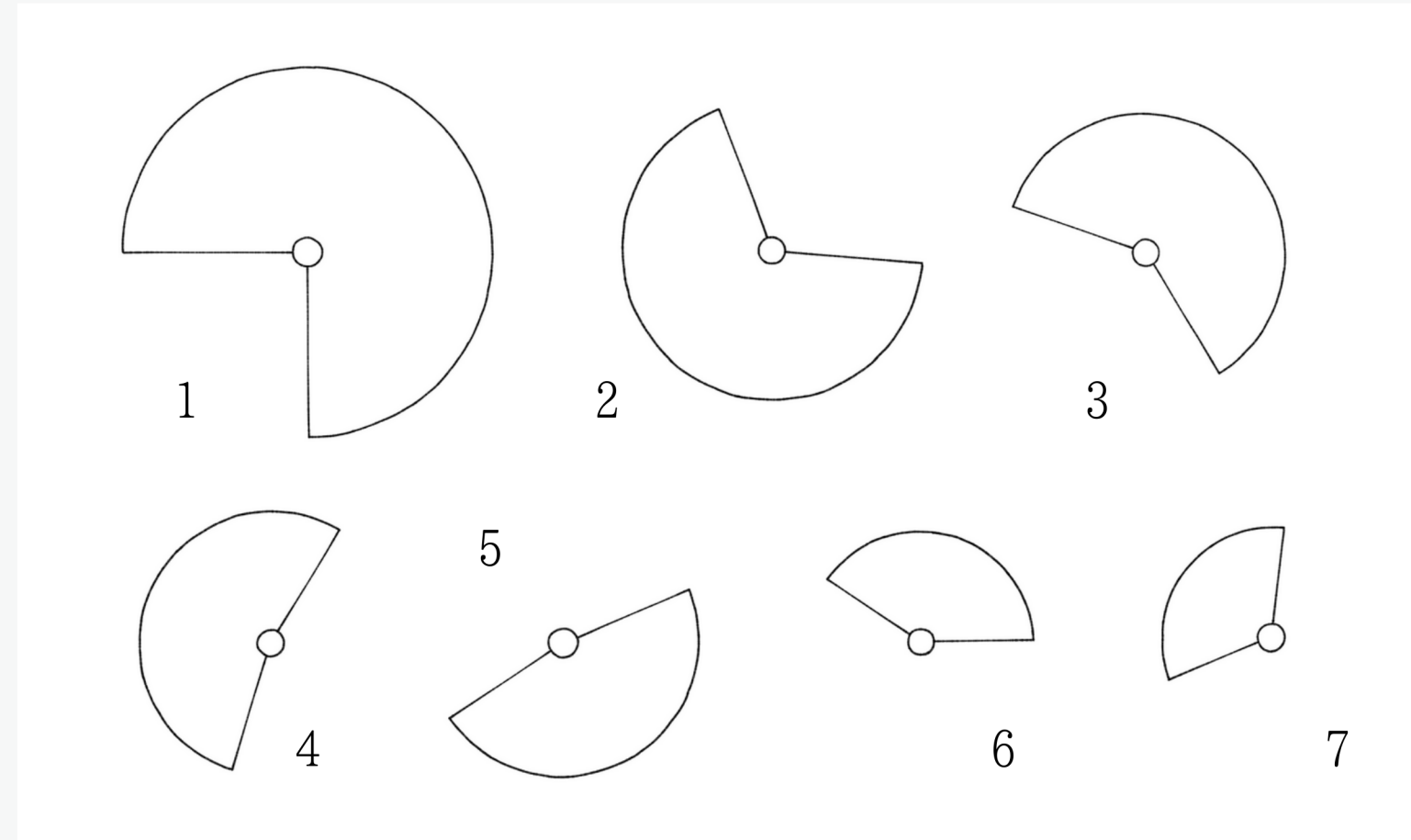


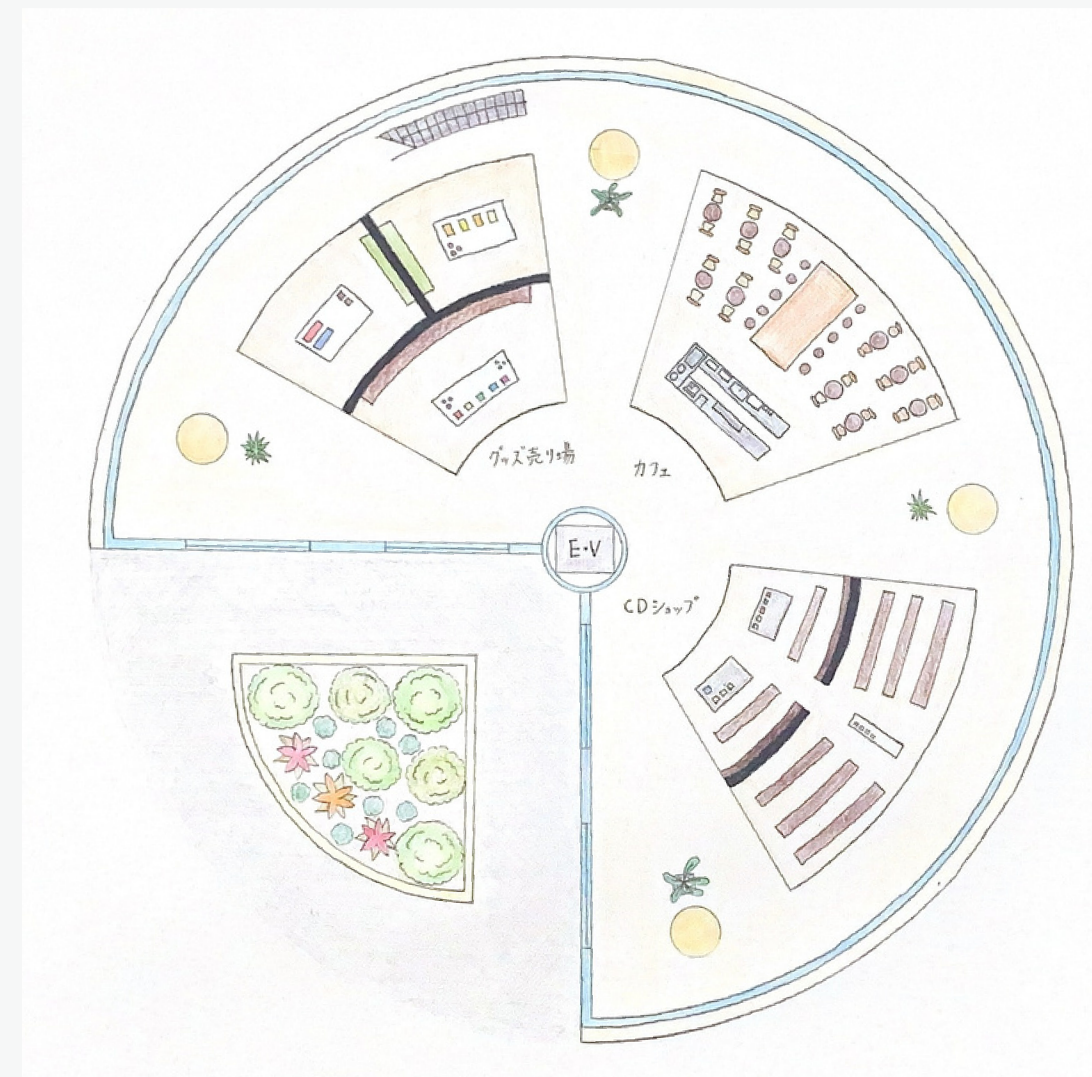
Variable

変数を設定することで、Ground Levelを木のように成長させる。

半径と中心角を
変化させる



上面図



1階平面図

地下部分は大きさの異なるライブハウス、地上部分はライブの観客らをターゲットとした商業施設となっている。
ライブの前後の時間を過ごしたり、ファン同士の交流の場としても活用できる。