

地下の家



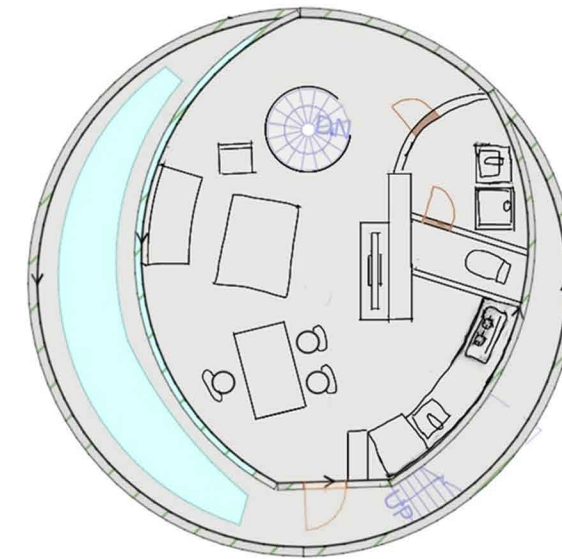
並行投影図

コンセプト

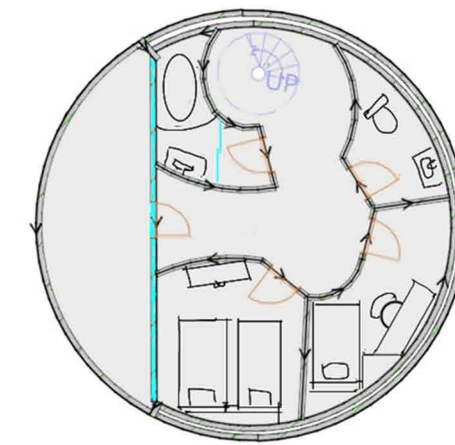
東京では再開発が行われ、上へ上へとビルが建てられている。しかし、それが一概に生活の質を向上させたと言い切れないのではないだろうか。ビルの圧迫感、狭い空、そしてストレスフルな社会それらから解放するために、「地下の家」を提案する。

■家族構成

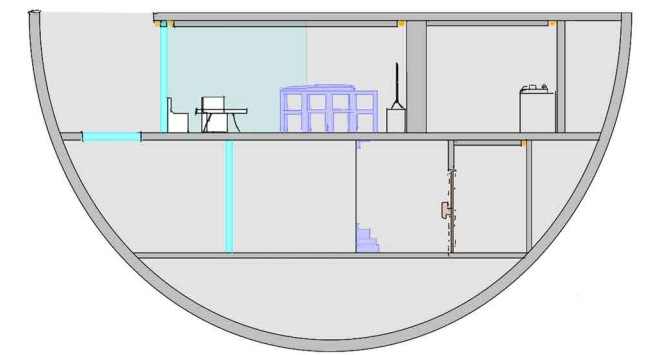
両親と子供一人の三人家族を想定し、東京から引っ越してきたことを前提に考えた。土地は、雪が降る地域を考えている。



B1 平面図 s=1/200



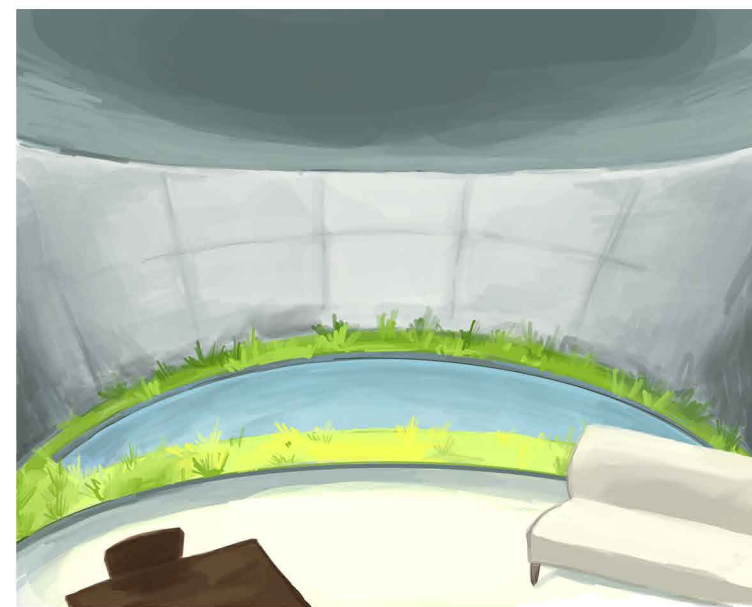
B2 平面図 s=1/200



断面図

■住みやすさ

この家は地下に建てることでプライバシーを確保しつつ、大きなガラス窓によって開放感を与える作りとなっている。



■地下二階の間取り

地下二階の間取りが滑らかになっているのは、地下一階から取り込む光を集めた広場へと視線をいざなうためである。



■雪や雨と地下の関係

この土地は雪が積もるような地域を想定している。これにより、地上面において自然を身近に感じられるだけでなく、冬の時期に溜まる雪や地面にたたきつけられる雨を普段見れない視点から見る事が出来る。

